

# AMBIENTE Y COLOR

No. 80

www.gigroupmedia.com  
Abril - Mayo 2019

EDICIÓN ESPECIAL  
CONVENCIÓN DE:



Colegio de Diseñadores  
Decoradores de Interiores



PÁG. 16 | ESTÉTICA Y  
FUNCIONALIDAD A 360°

PÁG. 20 | ENCUENTRO CON  
LA NATURALEZA... Y EL ESPACIO

PÁG. 28 | RESUMEN CASA  
DECOR #54 EN MADRID

 English  
Summary  
GIST OF OUR MOST  
IMPORTANT PROJECTS

## SUPLEMENTO ESTILO Y DISEÑO





# MODERNO E IMPACTANTE PROYECTO RESIDENCIAL Y COMERCIAL

REDACCION: AYC FOTOS: SUBRISTUADAS







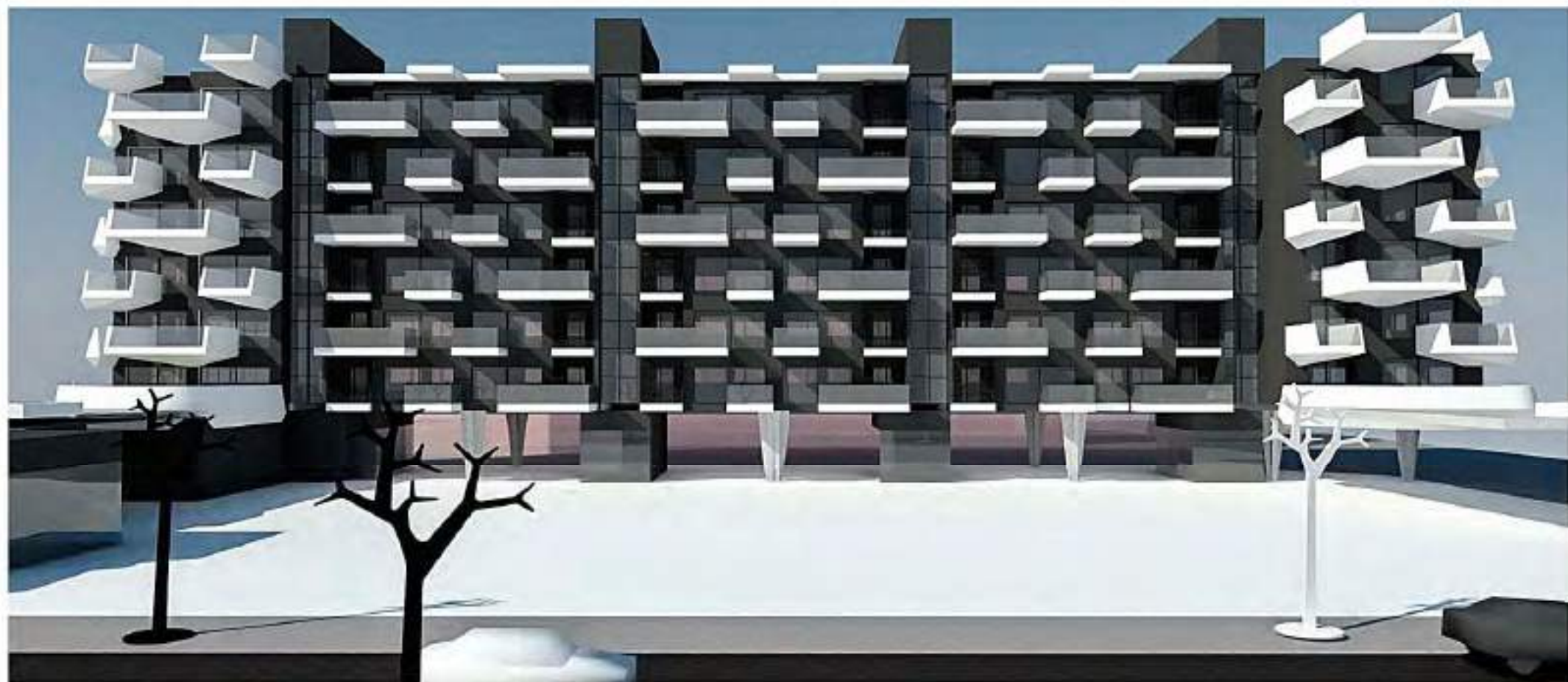
SECCION A-A



SECCION B-B

Esta fascinante proyecto es un conjunto residencial que se presenta con una fachada alineada en sus lados rectos y en curvas y un chaflón en las esquinas. También cuenta con una rotura en forma de V que se aprecia a la vuelta redonda. Sus líneas rectas producen un alto impacto visual que refuerzan la configuración dinámica y escalonada de sus terrazas. Son estas partes las que presentan una mayor coherencia formal, ya que las curvas de las esquinas se conectan con las terrazas y se configuran con una sutil inclinación. Desde la jardinería, o el diseño de los soportales, pasando por las terrazas, miradores, locales comerciales, pérgolas en cubierta, e incluso el valado en el primer nivel, forman parte de una fachada que juega con las curvas y las separaciones.





En este proyecto se plantea un conjunto residencial de 06 viviendas colectivas en la parte baja, 6 en las alturas con una superficie construida de 13.400 m<sup>2</sup>, destinada a la dotación de viviendas de 3 y 4 dormitorios, más otra superficie construida de 7.500 m<sup>2</sup> en donde se destinan dos plantas para uso de aparcamiento, almacén y cuartas de instalaciones. La idea principal es un grupo de viviendas planificadas y dispuestas de manera que compartan ciertas zonas comunes.

El conjunto residencial se caracteriza por las formas sinuosas de dos volúmenes simétricos, organizados alrededor de un gran patio central. Los edificios se resuelven con paneles de hormigón prefabricados reforzados con fibras (FRCC) en blanco y gris oscuro.

Las fachadas presentan una estratificación por niveles y están dotadas por el movimiento fluido y lateralizado de las voladizas y las terrazas. El nuevo complejo incluirá con un componente residencial y locales comerciales.

Los niveles cero (baja) y siete (cubierta) son zonas comunes ajardinadas con usos múltiples para el disfrute de los residentes del complejo. El proyecto conecta los diferentes usos en una forma en que mantiene su singularidad y crea la sensación de una capa urbana que flota libremente y se integra perfectamente en la arquitectura.

Para más información, puedes contactarnos en: [www.carniioarquitectos.com](http://www.carniioarquitectos.com)